



HR92

Tête de radiateur sans fil

Honeywell HR92 est une tête de radiateur sans fil avec un design ergonomique moderne et fournit des fonctionnalités pour la commodité et l'économie d'énergie. La tête utilise une communication bidirectionnelle basée sur une fréquence de 868 MHz qui peut être facilement intégrée dans le système de chauffage Evohome.

Convivial

Grand écran réglable. L'affichage est activé dès que le bouton est pressé ou que la molette est tournée. Affichage d'informations à l'aide de symboles et d'un exemple de zone de texte. Changement manuel de la consigne possible à tout moment

Montage

Installation rapide grâce au mécanisme de verrouillage simple qui ferme l'appareil à la vanne du radiateur. Facilement lié aux informations de Binding du système et le contrôle de la communication par radiofréquence est affiché sur l'écran.

Caractéristiques d'économie d'énergie :

Avec la fonction fenêtre automatique, la vanne de radiateur est fermée lors de la ventilation de la pièce. En option, le HR92 peut être connecté avec un contact de fenêtre filaire externe HCA30, un câble ACS90 est requis. Les paramètres de fonctionnement de base sont sélectionnables.

Exemple :

- Sélectionnez la langue locale
- Activer / désactiver l'affichage du rétroéclairage
- Modifier la sensibilité du temps de réaction de la fenêtre
- Course de soupape
- Offset de température
- Fonction de fenêtre Contact de fenêtre automatique ou externe



CARACTÉRISTIQUES PRINCIPALES

Le nouveau design minimaliste et attrayant rend l'appareil facile à intégrer dans n'importe quel intérieur

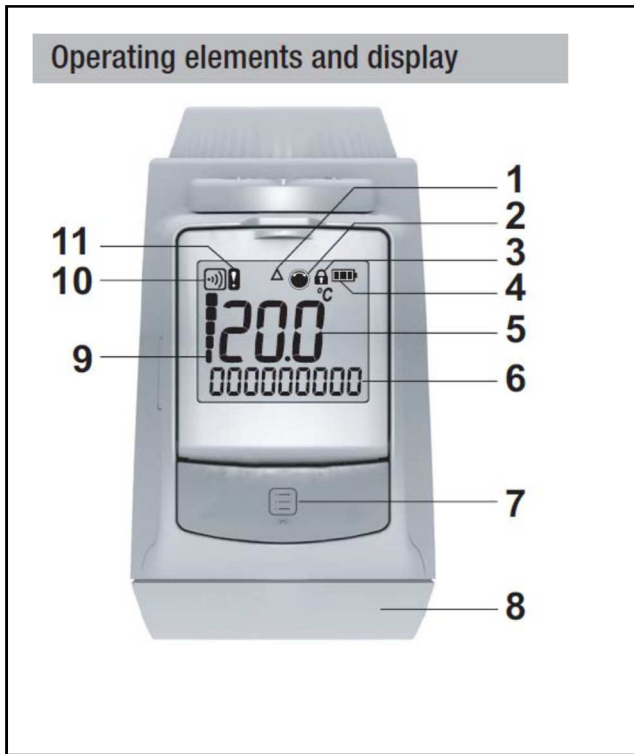
Mécanisme de contrôle simplifié via des lumières LED, des pop-ups Evohome et des notifications push mobiles.

Possibilité de vérifier le nom de la zone via l'Evohome.

Montage rapide et mise en service par simple mise en service. Convient aux robinets de radiateur les plus courants du type M30x1,5

Protection antivol pour les batteries et l'appareil

Contraintes de température manuelles prédéfinies



1. Affiche que la température ambiante est reçu du thermostat
2. Affiche que le point de consigne de la pièce est changé manuellement
3. Verrouillage de fonctionnement
4. État de la batterie
5. Affichage de la température / paramètre information
6. Affichage de texte, 9 caractères
7. Bouton Info, pour afficher la pièce informations (zone) ; Bouton de fonction pour liaison et configuration
8. Molette de réglage
9. Signal radio (intensité du champ)
10. Affichage de signal radio
11. Communication radio

SPECIFICATION

DONNEES TECHNIQUES :

Alimentation : piles

Types de piles : 2x Alcaline 1.5 V
2x Lithium 1.5 V

CONDITIONS ENVIRONNEMENTALES :

Température environnementale : 0...+50 °C

Température de stockage : -20...+55 °C

Humidité : 10...90% H. relative

CERTIFICATION :

Standards : Conformité CE, RoHS

Communications radios : SRD (868.0...870.0 MHz)

REGULATION DE TEMPERATURE :

Sonde interne : Type NTC

DONNEES MECANIQUES :

Dimensions (HxWxD): 60 x 54 x 96 mm

Matière : PC

Classe IP : IP 30

Raccordement : M30 x 1,5

OPTIONS :

Module d'alimentation 230 V : APS90
Tension d'entrée : 9...24V AC/DC

Cache de protection contre le vandalisme : AVS90

contact externe de fenêtre : HCA30

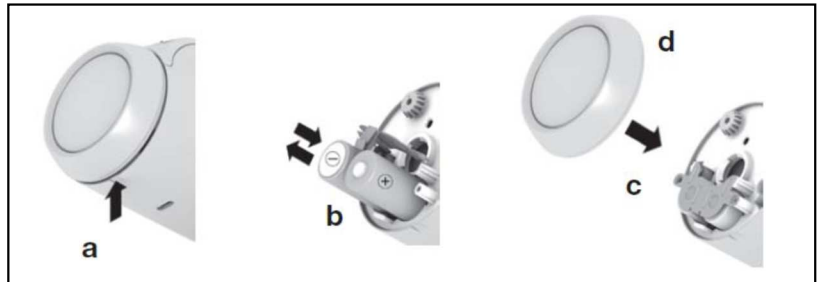
Câble de Connexion 2,0m : ACS90
(pour contact ext.de fenêtre HCA30)

HR92 Pack unitaire: HR92WE

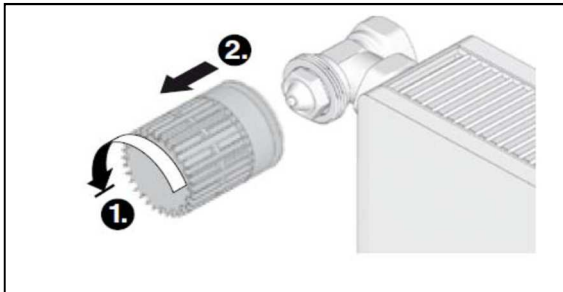
HR92 Pack par 4: HR924WE

INSTALLATION HR92

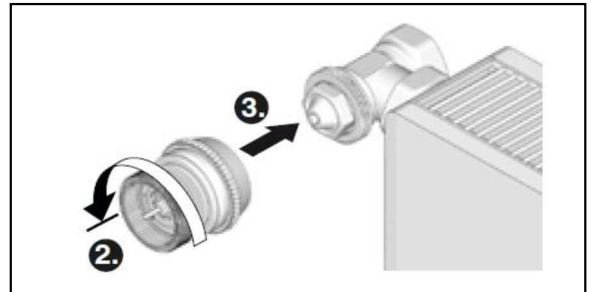
1. Insérer les piles
2x 1.5 V type : LR6,AA
- Définir la langue
- Lier HR92 avec contrôleur



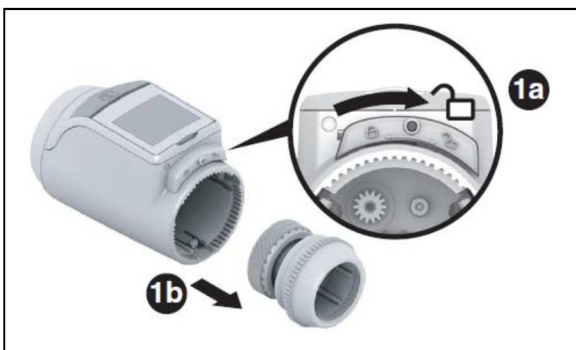
2. Enlever le thermosot



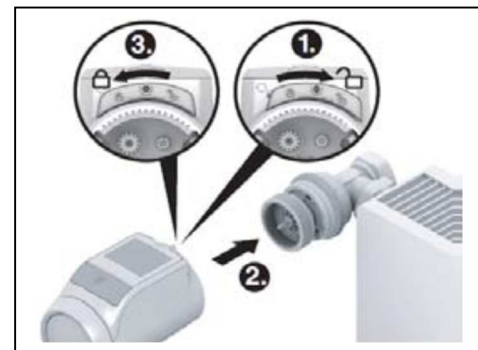
4. Mettre l'adaptateur sur le corps de vanne



3. Enlever l'adaptateur



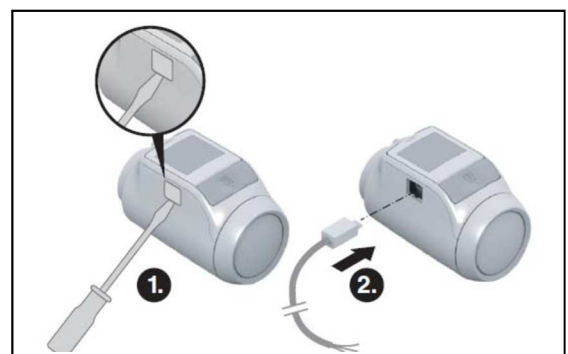
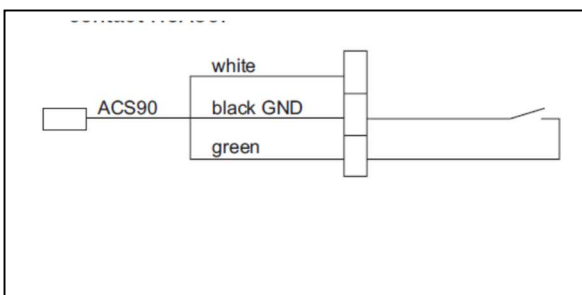
5. Assembler la tête avec l'adaptateur



TERMINER!

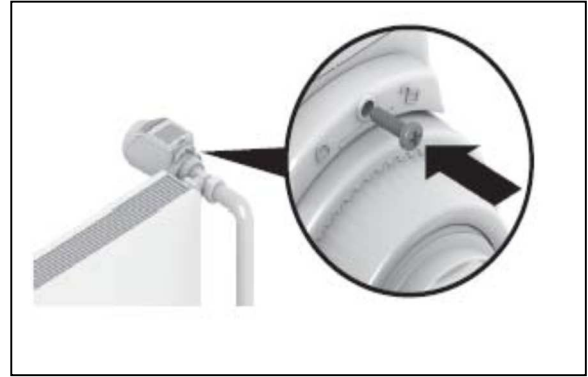
HR92 AVEC CONTACT EXTERNE DE FENETRE HCA30

Schéma avec câble ACS90



OPTIONS

Possibilité de sécuriser la tête programmable contre le vol des piles et contre le vandalisme, ceci au moyen des vis livrées dans le kit HR90WE.



Possibilité de bloquer l'afficheur avec le support d'inclinaison d'écran (angle 40°). Le support d'inclinaison d'écran est livré dans le kit HR90WE.

Possibilité de remplacer la molette de couleur blanche par une version avec cache frontal chromé AFA90.

